

→ Das Magazin für positive Impulse in den Voralpen.

Sommer*2026



**KIRCH
DORF**

Das Herz
der Voralpen

03, 07, 14, 19

Genuss-Shopping
mit vier Betrieben
direkt aus dem Her-
zen der Voralpen

04-05

Neue Projekte und
Betriebe in der
Kirchdorfer
Innenstadt

11,12

Das Kirchdorfer
Stadtspektakel und
Oberösterreich trifft
Steiermark

Online





Die Generalprobe ist geglückt!



Der Sommer ist in Kirchdorf angekommen – und mit ihm jene Zeit, in der sich das Leben wieder stärker nach draußen verlagert. Gastgärten füllen sich, Eisfenster laufen auf Hochtouren und in der Kirchdorfer Passage trifft man sich bis spät abends auf ein Getränk, gutes Essen oder einfach auf ein gemütliches Zusammensitzen. Die legendäre Gastromeile zeigt einmal mehr, wie lebendig Kirchdorfs Innenstadt sein kann.

Auch kulturell bleibt der Sommer alles andere als leise: Das Stadtspektakel 2026 setzt erneut auf das bewährte Konzept

mit unplugged Musik, wandernden Künstlerinnen und Künstlern, versteckten Hinterhöfen und besonderen Momenten mitten in der Stadt.

Außerdem stellen sich im Rahmen von „Genuss-Shopping“ diesmal vier ausgewählte Kirchdorfer Betriebe näher vor und geben Einblicke in ihre Arbeit, ihre Produkte und ihre Leidenschaft für den Standort Kirchdorf.

Kirchdorf zeigt damit auch diesen Sommer wieder, wie viel Leben, Kulinarik, Kultur und persönliches Engagement im Herzen der Voralpen steckt.

Liebe ist käuflich.



Visit us
ONLINE



www.bachhalm.at



Ein Fixstern am Gastrohimmel

In der Kirchdorfer Gastromeile befindet sich ein Lokal, das man eher in einer Großstadt vermuten würde: die Café-Bar Hildegard. Oder einfach „die Hilde“, wie sie mittlerweile fast jeder nennt. Café, Bar, Kulturlokal und Alltagsbar zugleich – unkompliziert, lebendig und beliebt. Fast wie in Italien oder Spanien, wo man vom Vormittagskaffee bis spät abends zusammensitzt.

Der wettergeschützte Gastgarten sorgt das ganze Jahr über für volle Tische. Dort treffen sich Leute aus allen Schichten und Berufen, Schülerinnen & Schüler,

Nachteulen und Sportkanonen, Biertrinker neben Teefans. Jung oder älter – in der Hilde sind alle willkommen.

Auch musikalisch hat sich das Lokal längst einen Namen gemacht, der weit über Kirchdorf hinausgeht. Die Hilde ist Treffpunkt der regionalen Musikszene und Bühne für Konzerte von zart bis hart. Mit „Hilde jammt“ gibt es außerdem regelmäßige Sessions für Musikerinnen und Musiker aus der Region. Nationale und internationale Acts spielen hier regelmäßig – darunter auch Amadeus-Award-Gewinnerinnen wie Södl oder Vulvarine. Mit Nenda steht bereits das nächste große Konzert am 29. Mai 2026 an. Dahinter steht Christian Loikits –

Eigentümer, Wirt, Ideengeber und gefühlt Daueranreiber der Kirchdorfer Nachtszene. Einer, der nicht lange herumplant, sondern einfach macht. Seit Anfang 2026 gibt es jeden dritten Sonntag im Monat eine erfolgreiche Pub-Quiz-Reihe mit Johann Biener. Kulinarisch setzt die Hilde auf Kooperationen mit der Scherleithn sowie mit De Caro. Dazu liegt der Schwerpunkt klar auf Getränken aus Oberösterreich.

Geöffnet ist Dienstag bis Donnerstag sowie Sonntag von 10 bis 24 Uhr, Freitag und Samstag sogar bis 2 Uhr früh. Sonntags kann man in Kirchdorf also tatsächlich den ganzen Tag in der Hilde Kaffee trinken.



KONTAKT

Bar-Café Hildegard
Simon-Redtenbacher-Platz 3
4560 Kirchdorf
E: info@hildegard.bar
W: hildegard.bar

Der Leerstand leert sich!



Wenn in Innenstädten über Leerstände gesprochen wird, klingt das oft nach Stillstand, geschlossenen Türen und trüber Stimmung. Auch Kirchdorf kennt dieses Thema. Gleichzeitig passiert derzeit aber etwas, das man leicht übersieht, wenn man nur auf leere Schaufenster schaut: Es tut sich was. Und zwar ordentlich.

Bestes Beispiel dafür ist das ehemalige Billa-Areal in Kirchdorf. Dort entsteht mit dem neuen Vitalzentrum ein großes Zukunftsprojekt rund um Gesundheit, Dienstleistungen, Büroflächen und Gastronomie. Das Projekt zeigt eindrucksvoll, dass selbst größere Leerstände wieder neues Leben bekommen können. Statt leerer Auslagen und Stillstand entstehen plötzlich neue Perspektiven – und

genau diese Aufbruchsstimmung spürt man derzeit an mehreren Ecken der Stadt.

Denn neben großen Projekten sind es vor allem Menschen mit Ideen, Mut und einem starken Bezug zu Kirchdorf, die neue Impulse setzen.

Kaffee, Nepal und Aperol: „illi & der Bär“

Seit 1. Mai läuft der Betrieb bereits inoffiziell, am 8. Mai 2026 folgte die offizielle Eröffnung: Mit „illi & der Bär“ bekommt Kirchdorf einen neuen Treffpunkt mitten in der Stadt. Hinter dem Lokal steht Marietheres Weixlbaumer, vielen natürlich durch den Familienbetrieb „Schwarzer Bär“ bekannt, den ihre Mama Erika Weixlbaumer

seit rund 30 Jahren führt. Das neue Lokal gehört zwar organisatorisch zum Hotel Garni Schwarzer Bär, trägt aber ganz klar die Handschrift der jungen Generation. Rund 20 Sitzplätze innen und nochmals etwa 20 im Gastgarten sollen künftig Platz für Kaffee, Gespräche, kleine Genussmomente und entspannte Abende bieten.

Und dabei geht's durchaus international zu. Die Kaffeevarianten stammen aus dem bereits bekannten „Sherpa Coffee“-

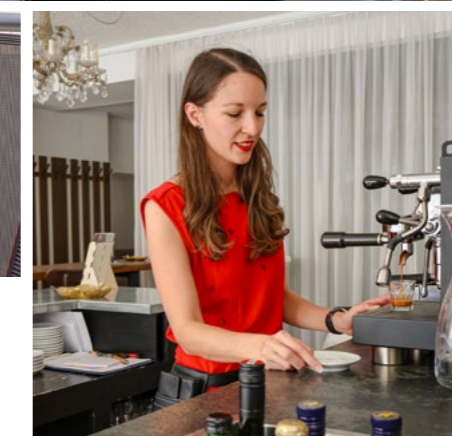


Projekt. Die nepalesischen Bohnen werden hier geröstet, abgepackt und ausgeschenkt. Dayangi Sherpa sorgt weiterhin für Nachschub direkt aus Nepal – inklusive kleiner Souvenirs aus Kathmandu. Im „Sherpa Shop“-Regal warten deshalb nicht nur Kaffee, sondern auch kleine Yaks aus Wolle oder Everest-Base-Camp-Shirts auf neue Besitzerinnen und Besitzer.

Dazu kommen hausgemachte Mehlspeisen und Kuchen von Erika Weixlbaumer, traditionelle Salzstangerl mit Liptauer wie früher beim „Weixl“, italienische Schmankerl von „La Toscana“ aus Kremsmünster sowie Aperol Spritz, Campari Soda, Sekt von Winzer Kreams und Bier aus dem Almtal von der Naturbrauerei.

Aus „Temp“ wird „Krüml“

Auch ein weiterer Leerstand bleibt Kirchdorf erspart. Die ehemalige Bäckerei Temp wird unter neuer Führung zu „Krüml“. Dahinter steht Ines Wozniak, die vielen noch als „Vegan Wirtin“ aus Wels bekannt sein dürfte. Nach mehreren Jahren mit Frühstücks- und Mittagslokal, Caterings und



wollte sie verhindern, dass die leerstehende Bäckerei dauerhaft geschlossen bleibt. Mit „Krüml“ soll nun ein Ort entstehen, an dem gutes Brot, Kaffee und kleine Gespräche genauso wichtig sind wie richtig gutes Frühstücksgebäck.

Besonders gefragt sind die selbstgemachten Zimtschnecken, verschieden gefüllte Croissants – vor allem mit Pistazie – sowie Pasteis de Nata und vegetarische Brötchen. Vieles davon ist oft schon kurz nach dem Aufsperrern ausverkauft. Wer zu spät kommt, schaut manchmal nur noch sehnsüchtig in die Vitrine.

Auch beim Kaffee nimmt man es genau. Die Bohnen werden regelmäßig gewechselt und persönlich bei unterschiedlichen Röstereien ausgewählt. Wer möchte, kann die Lieblingsbohne auch gleich mit nach Hause nehmen.

Kirchdorf zeigt derzeit also ziemlich deutlich: Leerstände müssen nicht automatisch das Ende bedeuten. Manchmal sind sie einfach der Anfang von etwas Neuem.

Kochkursen wollte sie bewusst eine Pause von der klassischen Gastronomie einlegen – ganz ohne Stillstand.

Seit rund einem Jahr lebt sie in Kirchdorf und sieht großes Potenzial in der Stadt. Gerade deshalb



Vom ehemaligen Billa-Areal zum modernen Vital-Quartier: Die Raiffeisenbank Region Kirchdorf entwickelt auf über 5.700 m² ein neues Zentrum für Gesundheit, Dienstleistungen, Gastronomie und moderne Büroflächen. Geplant sind unter anderem ein zeitgemäßes Gesundheitszentrum, neue Ordinations- und Bürobereiche sowie die Weiterentwicklung bestehender Gastronomiebetriebe. Ziel des Projekts ist es, Leerstände nachhaltig zu beseitigen und das Kirchdorfer Stadtzentrum langfristig zu beleben.



KONTAKT

Stadtkonzept Kirchdorf
Bambergstr. 25
4560 Kirchdorf
E: office@kirchdorf.online
kirchdorf.online



Kutsam

MODE ERLEBEN

BETTY BARCLAY
FRAGRANCES



Raiffeisen
Region Kirchdorf



**WIR SIND
FÜR SIE DA**

Bankstelle Kirchdorf

T: +43 7582 62842
E: office@rbregionkirchdorf.at
www.rbregionkirchdorf.at

NOCH FLEXIBLER! Nutzen Sie die Gelegenheit – vereinbaren Sie jetzt telefonisch Ihren persönlichen Beratungstermin: Montag bis Freitag 8 bis 19 Uhr



Mode erleben



Am Kirchdorfer Rathausplatz befindet sich ein Modehaus, das in der Region längst fest dazugehört: Kutsam. Ein familiengeführtes Unternehmen mit starken Wurzeln in Oberösterreich und einem klaren Gespür dafür, dass Mode vor allem eines machen soll – Spaß, Laune und Lust auf etwas Neues.

Wer in Kirchdorf Mode für Damen oder Herren sucht, schaut bei Kutsam vorbei. Nicht nur wegen der großen Auswahl an bekannten Marken, sondern weil man hier ehrlich beraten wird. Ohne Verkaufsdruck, ohne steife Atmosphäre und ohne das Gefühl, einfach nur irgendeine Nummer zu sein. Vom entspannten Freizeitlook bis zum Outfit für Business, Feier oder Familienfest findet man hier Mode, die gut aussieht und

im Alltag genauso funktioniert wie beim besonderen Anlass.

Die Zentrale des Familienunternehmens befindet sich in Bad Hall. Von dort aus werden mittlerweile fünf Modehäuser geführt. Kutsam hat sich über Jahrzehnte hinweg als verlässliches regionales Familienunternehmen und wichtiger Arbeitgeber etabliert. Die Geschichte reicht bis zur Schneidertradition der Familie zurück, heute wird das Unternehmen bereits in dritter Generation geführt – modern,

bodenständig und mit viel Erfahrung im Modebereich.

Auch die Niederlassung in Kirchdorf ist seit vielen Jahren fixer Bestandteil der Innenstadt und hat sich längst als das Modehaus schlechthin etabliert. Viele Kundinnen und Kunden kommen regelmäßig, weil man sich Zeit nimmt und dort Menschen arbeiten, die genau wissen, was passt – und was besser im Kleiderständer bleiben sollte.

Und genau darum geht's bei Kutsam seit vielen Jahren: Mode erleben.



KONTAKT
Modehaus Kutsam
Hauptplatz 21
4540 Bad Hall
E: kundenservice@kutsam.at
W: mode-erleben.at


EIN NETZ VOLLER IDEEN

www.kremstalnet.at

TV GLOBE PHONE

LUWY TV-IT
HIGHSPEED IM KREMSSTALNET

Hauptplatz 10
4560 Kirchdorf
+43 7582 61311
office@luwy.at



+43 (0)7582/ 62043-0 office@czepl.at

STARK AM BERG. SICHER IM TRITT. KLAR IM ZIEL.



CP
CZEPL&PARTNER

www.czepl.at

Lasst die Eis-spiele beginnen!

Sobald in Kirchdorf die ersten Sonnenstrahlen auftauchen, beginnt bei den beiden Eisfenstern von Café Sturmberger und Café Bachalm wieder der Ausnahmezustand. Denn rund um die beiden Gelaterien hält sich hartnäckig dasselbe Gerücht: Hier gibt's das beste Eis weit und breit. Die einen schwören auf Sturmberger, die anderen auf Bachalm – und manche nehmen zur Sicherheit einfach beide.

Was beide eint: echtes Handwerk, hochwertige Zutaten und die Kunst, richtig gutes Eis zu machen und die seltene Fähigkeit, aus Milch,



Früchten und Zucker kleines Sommerglück zu bauen.“ Von fruchtig bis cremig, von klassisch bis überraschend – in Kirchdorf wird Eisschlecken fast schon zur Glaubensfrage.

Und wer beim Eisgenuss nebenbei noch gratis surfen möchte, kann sich ganz entspannt ins öffentliche WLAN-Netzwerk von Luwy und der Stadtgemeinde Kirchdorf einwählen. Eis, Sonne und WLAN – mehr Sommer geht fast nicht.

Die Einwahl ins freie Netz



> freies WLAN „Stadt_Kirchdorf“ auswählen > Nutzungsbedingungen akzeptieren > gratis surfen!

in Kirchdorf geboren



Foto: © RLB OÖ/Rizar.Photo

Reinhard Schwendtbauer

Zählt zu den einflussreichsten Wirtschaftsmanagern Oberösterreichs. Als Generaldirektor der Raiffeisenlandesbank Oberösterreich trägt er Verantwortung für eines der größten Bankhäuser des Landes und entscheidet damit bei vielen wirtschaftlichen Entwicklungen im Hintergrund mit. Ob Unternehmensfinanzierungen, regionale Großprojekte oder Investitionen – an der RLB OÖ führt in Oberösterreich kaum ein Weg vorbei. Trotz internationaler Wirtschaftswelt gilt Schwendtbauer bis heute als bodenständig, regional verwurzelt und eng mit Kirchdorf verbunden. Viele große Projekte im Land tragen indirekt auch seine Handschrift. Abseits der Bankenwelt gilt der gebürtige Kirchdorfer außerdem als passionierter Jäger und Naturmensch – für ihn der perfekte Ausgleich zu einem oft dicht getakteten Berufsalltag.



Foto: © TVB Pyhrn-Priel/ Florian Lierzer

Gerlinde Kaltenbrunner

Als erste Frau weltweit bestieg sie alle 14 Achttausender ohne zusätzlichen Sauerstoff und schrieb damit internationale Alpingeschichte. Während andere schon bei einer kleinen Wanderung schnaufen, bewegte sie sich in den gefährlichsten Höhenlagen der Welt. Heute ist die gebürtige Kirchdorferin als Vortragende und Autorin international gefragt und begeistert mit ihren Geschichten über Mut, mentale Stärke und Teamgeist Menschen weit über die Bergsportszene hinaus.



Foto: © BMEIA/Gruber

Wolf Dietrich Heim

Seit 2025 vertritt der gebürtige Kirchdorfer Österreich als Botschafter in Peking und damit in einer der wichtigsten Wirtschaftsnationen der Welt. Dort, wo Weltpolitik, Wirtschaft und Diplomatie täglich aufeinandertreffen, ist er einer der wichtigsten Vertreter Österreichs. Seine diplomatische Karriere führte ihn durch zahlreiche internationale Spitzenfunktionen. Während andere über internationale Beziehungen diskutieren, sitzt er dort, wo diese tatsächlich verhandelt werden – mitten im politischen Zentrum Chinas.

Ob im Urlaub oder zuhause,
wichtig ist ...

AM LESEN SEIN!

WWW.INFOLODEN.AT

LADEN
+
ONLINE-
SHOP

infoladen Simon - Redtenbacherplatz 5, A - 4560 Kirchdorf
SERVICE-BUCHHANDLUNG 07582/51750 office@infoladen.at www.infoladen.at

expert  **ELEKTRO CENTER**
Samsung Premium Partner

Wir holen die WM in dein Wohnzimmer!

50 Jahre
expert 

Made for Austria  **SAMSUNG**
50" QLED-TV (125 CM) 50Q7F3

€50,- JUBILÄUMS-GUTSCHEIN!

UVP 699,-* **469,-**

QLED

Made for Austria  **SAMSUNG**
55" Neo QLED-TV (138 CM) 55QN83F

€50,- JUBILÄUMS-GUTSCHEIN!

UVP 1.299,-* **889,-**

Neo QLED

Made for Austria  **SAMSUNG**
65" Neo QLED-TV (163 CM) 65QN73F

€50,- JUBILÄUMS-GUTSCHEIN!

UVP 1.499,-* **1.129,-**

Neo QLED

Made for Austria  **SAMSUNG**
65" OLED-TV (163 CM) 65S93F

€50,- JUBILÄUMS-GUTSCHEIN!

UVP 2.599,-* **1.489,-**

OLED

Made for Austria  **SAMSUNG**
43" LED-TV (108 CM) 43U8090F

€50,- JUBILÄUMS-GUTSCHEIN!

UVP 479,-* **369,-**

LED-TV

Made for Austria  **SAMSUNG**
75" QLED-TV (189 CM) 75Q7F3

€50,- JUBILÄUMS-GUTSCHEIN!

UVP 1.299,-* **799,-**

QLED

Made for Austria  **SAMSUNG**
98" LED-TV (247 CM) 98DU9070

€50,- JUBILÄUMS-GUTSCHEIN!

UVP 4.299,-* **1.599,-**

LED-TV

*Dieser Jubiläumsgutschein ist bis 6 Monate ab Ausstellungsdatum gültig. Er kann ausschließlich in unserem Geschäft (siehe Stempel) beim Kauf von Elektrogeräten eingelöst werden. Eine Barabgabe oder eine Kombination mit anderen Rabattaktionen ist ausgeschlossen. Angebote gültig bis 14. Juni 2026 bzw. solange der Vorrat reicht. Abgabe nur in Haushaltsmengen. Irrtümer, technische Änderungen, Druck- und Satzfehler vorbehalten. Preis ist Abhol-/Kassanettopreis.

*UVP ist der vom Lieferanten/Hersteller unverbindlich empfohlene Verkaufspreis.

Sengsschmiedstraße 14, 4560 Kirchdorf an der Krems
Tel. 07582 / 64581, office@elektro-center.at, www.elektro-center.at

Kirchdorfer Stadt- spektakel in der Innenstadt

Was im Vorjahr als mutiges Kultur- und Innenstadtprojekt gestartet wurde, hat sich innerhalb kürzester Zeit zu einem echten Sommerhighlight entwickelt: Das Kirchdorfer Stadtspektakel geht am **Freitag, 7. und Samstag, 8. August 2026** in die zweite Runde – und zwar genau mit jenem Konzept, das 2025 so hervorragend funktioniert hat.

Denn das Stadtspektakel war nicht nur musikalisch und kulturell ein voller Erfolg, sondern auch menschlich. Zwei Tage lang wurde gefeiert, getanzt, gegessen und musiziert – friedlich, entspannt und generationenübergreifend. Keine Ausschreitungen, keine sinnlosen Kommbesäufnisse, kein Raufhandel. Stattdessen gute Stimmung, volle Gastgärten, viele Gespräche und eine Innenstadt, die gezeigt hat, wie lebendig Kirchdorf sein kann.

Auch heuer verwandeln sich Gassen, Innenhöfe und Plätze wieder in Bühnen für Musik, Begegnung und Überraschungen. Mit dabei sind unter anderem Chaospartie, Lukas Lauer, RATFour, Bibane Zimba, Freches Blech sowie DJ Götschi & Prambilla. Dazu kommt ein Stadtkapellenkonzert, wie man es vermutlich noch nie erlebt hat. Gespielt wird wieder mitten in der Stadt – unplugged, wandernd und

oft genau dort, wo man es am wenigsten erwartet. Bewährte Publikumsliebhaber wie der Minigolf-Parcours werden weiter ausgebaut, auch das Theater Kirchdorf ist wieder Teil des Programms. Neu mit dabei sind unter anderem die Topothek, der Deisenhammer mit Autodrom, Führungen durch die neue Schule sowie neue Spielorte wie „illi & der Bär“.

Und genau das macht das Stadtspektakel so besonders: Die Stadt wird nicht einfach zur Kulisse – sie wird selbst Teil des Festes. Kirchdorfer Betriebe, Gastronomie, Vereine, Künstlerinnen und Künstler ziehen gemeinsam an einem Strang und schaffen ein Wochenende, das weit über ein klassisches Stadtfest hinausgeht.

Oder anders gesagt: Kirchdorf spielt auch 2026 wieder auf. Und zwar bis in die frühen Morgenstunden.



KONTAKT
Stadtkonzept Kirchdorf
Bambergstr. 25
4560 Kirchdorf
E: office@kirchdorf.online
kirchdorf.online

Save the Date **07+08 AUG 2026**
und Urlaubsplanung anpassen!

EINTRITT FREI!
Musik, Kulinark & Spiel!
Weitere Infos und das Detailprogramm finden Sie demnächst in den sozialen Medien und auf „kirchdorf.online“.

KIRCHDORF
Das Herz der Voralpen

powered by Stadtmaking kirchdorf.online





Ober- österreich trifft Steier- mark



Am **Freitag, 28. August 2026**, heißt es wieder: Bühne frei für Wein, Musik und Kulinarik aus zwei Bundesländern, die wissen, wie man das Leben feiert. Ab 17 Uhr verwandelt sich der Rathausplatz in Kirchdorf in ein offenes Wirtshaus unter freiem Himmel – mit gemütlichen Tischen, feinen Gläsern und herzlicher Stimmung.



Für den musikalischen Auftakt sorgt ab ca. 18 Uhr ein stimmungsvoller Einstieg, danach wechseln sich Musikgruppen aus Oberösterreich und der Steiermark ab – da bleibt kein Fuß still und kein Weinglas lange leer.

Auch für die Kleinen ist gesorgt: Mit Kartoffeldruck, Riesenseifenblasen und einem Hindernisparcours gibt's ein buntes Kinderprogramm zum Mitmachen und Staunen.

Die Veranstaltung endet um 23 Uhr und findet nur bei Schönwetter statt – aber wenn die Sonne lacht, heißt es: a guats Glaserl, a gscheite Musi und a Herzerl am Platz – mehr braucht's ned!

Die ganze
GEWÜRZWELT
von **SONNENTOR**
im

BIO BAUERNLADEN
KREMSTAL

Alles Gute. Bei uns.

Simon Redtenbacherplatz 7
4560 Kirchdorf
MO-FR 8.30 - 18.00 Uhr,
SA 8.30 - 12.30 Uhr



KONTAKT
Stadtkonzept Kirchdorf
Bambergstraße 25
4560 Kirchdorf
office@kirchdorf.online
kirchdorf.online

Das Beste vom Sommer im Herzen der Voralpen!

Ansehen, angreifen, anprobieren und wenn es gefällt, gleich mitnehmen! Das ist ein kleiner Auszug an Produkthighlights für den Sommer 2026, die man in Kirchdorf im stationären Handel kaufen kann – mit Topberatung und ohne dabei einen Online-shop unnötig beauftragen zu müssen.

1



Lonely Planet Reiseführer

Dieses Buch ist eine Bereicherung für jeden Haushalt, unabhängig davon ob eine Reise ansteht oder nicht. Es regt zum Träumen und Planen an und zeigt die Schönheit, die Weite, die Vielfalt dieser Welt.

€ 36,30

> **Infoladen**
www.infoladen.at

2



Ohrhänger Boho

Aus vergoldetem Silber mit Doppelring und pinkem Turmalin verbinden sommerlichen Boho-Stil mit einem femininen, leichten Look – perfekt für Sonne, Urlaub und luftige Outfits.

€ 269,-

> **Juwelier Öllinger**
juwelier-oellinger.at

3



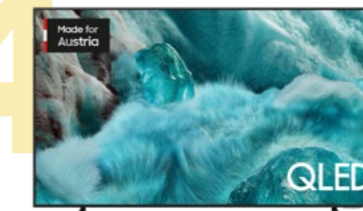
Offroad Sandale

Seit 20 Jahren steht die ECCO Offroad Sandale für Komfort, Halt und zuverlässigen Grip. Ein Klassiker für Bewegung, Abenteuer und jedes Terrain. Jetzt im Store entdecken.

€ 120,-

> **Hochhauser Schuhe**
hochhauser-schuhe.at

4



Samsung 50Q7F3

Der Ultra HD Quantum (125 cm) sorgt pünktlich zur Fußball-WM 2026 mit Vision AI, Q4 AI Prozessor und 100 % Color Volume für beeindruckende Bildqualität und lebensechte Farben.

€ 469,- (inkl. € 50,- Gutschein)

> **Expert Elektro Center**
elektro-center.at

5



Double Serum

Ganzheitliches Gesichtspflege-Konzentrat für sichtbar jugendlichere Haut. Double Serum wirkt gezielt gegen natürliche Zeichen der Hautalterung sowie gegen Belastungen durch Umwelt und Lebensstil.

30 ml € 104,90

50 ml € 145,50

> **Salvator Apotheke**
apotheker-kirchdorf.at

6



Sommerbettwäsche

Fröhlich bunte Wendebettwäsche „Willow“ von der Marke Estella aus feinsten Makobaumwolle. Angenehm weich und kühl auf der Haut. 100% Baumwolle. Mit praktischem Zipp. Auch in Komfortlänge 140/220 cm erhältlich.

€ 74,95 statt € 89,95

> **Betten Ammerer**
www.ammerer.com



Dem Genuss verpflichtet!

Wer in Kirchdorf frühstücken gehen will, landet früher oder später beim Sturmberger. Und meistens bleibt es dann nicht nur beim Frühstück. Ein Kaffee dazu, vielleicht noch eine hausgemachte Torte oder später ein Eis aus der eigenen Gelateria – und schon sitzt man länger dort als ursprünglich geplant.

Das Café Sturmberger gehört seit Jahrzehnten zu den fixen Größen in Kirchdorf und verbindet traditionelle Konditorei mit moderner Cafékultur. Besonders bekannt ist das „Sturmi“ für sein Frühstück, das längst weit über die Stadtgrenzen hinaus viele Fans hat und für manche fast schon zum Wochenritual geworden ist.

Auch Kuchen, Torten, Mehlspeisen, Schokolade, Pralinen und Eis

werden direkt im Haus hergestellt – gemeinsam mit den eigenen Mitarbeiterinnen und Mitarbeitern. Gerade das handwerkliche Arbeiten und die hohe Qualität ziehen sich durch den gesamten Betrieb. Das Eis aus der hauseigenen Gelateria zählt für viele überhaupt zu den besten Eisspezialitäten weit und breit. Und wer einmal vor der Tortenvitrine gestanden ist, weiß ziemlich schnell, warum viele Stammgäste „nur kurz auf einen Kaffee“ meistens nicht schaffen.

Großen Stellenwert hat auch die Ausbildung. Lehrlinge von Sturmberger stehen regelmäßig bei Landes- und Bundesbewerben auf dem Stockerl und zählen mitunter zu den besten Konditorinnen Österreichs. Auch beim Thema Kaf-

fee wird nichts dem Zufall überlassen: Barista-Kompetenz gehört fix dazu, Stefan Hackl bringt dafür zahlreiche Ausbildungen und viel Fachwissen mit.

Geführt wird das Familienunternehmen von Andrea Sturmberger, mittlerweile arbeitet mit Jannis Sturmberger bereits die dritte Generation im Betrieb mit.

Das Erfolgsrezept: ehrliches Handwerk, hochwertige Zutaten und Menschen, die ihren Beruf wirklich können – und vor allem lieben.



KONTAKT
 Cafe Konditorei Sturmberger
 Simon-Redtenbacher-Platz 1
 4560 Kirchdorf
 E: konditorei@sturmberger.com
 W: sturmberger.com

CLARINS

Anti-Aging, Sonnenschutz und Make-up!



Mit Clarins zieht ab Juni internationale Premium-Hautpflege in die Salvator-Apotheke ein. Seit 1954 steht das französische Familienunternehmen für hochwertige Pflegeprodukte, die natürliche Pflanzenextrakte mit moderner Forschung verbinden. Das Ergebnis sind Pflege- und Beautyprodukte, die weltweit geschätzt werden – von feuchtigkeitsspendender Pflege über Anti-Aging-Lösungen bis hin zu Sonnenschutz und Make-up.

Zum Start erwartet Kundinnen am **11. Juni** ein besonderes Highlight: **Eine exklusive individuelle Make-up-Beratung mit einer Clarins-Visagistin direkt in der Salvator-Apotheke.** Dabei werden Look, Hauttyp und persönliche Wünsche perfekt abgestimmt – inklusive professioneller Tipps rund um Pflege und Make-up.

Mit Clarins erweitert die Salvator-Apotheke ihr Angebot um eine international renommierte Kosmetikmarke, die seit Jahrzehnten für Qualität, Natürlichkeit und französische Beauty-Expertise steht. Wer sich verwöhnen lassen und die Produkte kennenlernen möchte, sollte sich rasch einen Termin sichern.



SALVATOR-APOTHEKE
 KIRCHDORF KG
 Hauptplatz 17, A-4560 Kirchdorf
 07582 60910 | office@apotheke-kirchdorf.at



Mit sabreisen die Welt entdecken!

Wer wir sind:

Wir sind ein oberösterreichisches Familienunternehmen mit Firmensitz in Wels und einer greifbaren Filiale direkt in Kirchdorf! Gerne organisieren wir Ihre persönliche Traumreise nach Ihren individuellen Wünschen.

Sie haben keine Zeit, um ins Büro zu kommen?

Kein Problem, rufen Sie uns gerne an oder schreiben Sie uns ein kurzes Mail – wir melden uns verlässlich bei Ihnen.

Wir legen großen Wert darauf, die Vorstellungen unserer Kunden umzusetzen und freuen uns über Anfragen jeglicher Art!

Wir freuen uns auf Ihr Kommen. Ihr sabreisen Team



kirchdorf@sabtours.at
 Tel.: 07582-64484
 Dr. Gaisbauer-Str./B138, 4560 Kirchdorf

sabreisen.at



Was wir können:

Die ganze Welt liegt vor Ihren Füßen!

Als Reisespezialist bieten wir eine Vielzahl unterschiedlicher Reiseleistungen und Angebote – hier ein Auszug:

- **Individuell** gestaltete Reisen vom Badeurlaub über Städtetrips bis hin zu persönlich geschnürten Paketen
- **Rundreisen** - ob per Bus, Zug, Motorrad, Camper oder Mietwagen
- **Aktivreisen** mit verschiedenen Schwerpunkten wie Wandern, Radfahren, Golfen, ...
- **Kreuzfahrten** auf hoher See oder gemütlich am Fluss
- **Hochzeitsreisen** wie sie zu Ihnen passen
- **Maturareisen** ganz individuell gestaltet, ob Ferienhaus oder Flugreise
- **Betriebs- oder Vereinsausflüge** aller Art
- **sabtours Gruppenreisen** wie e-bike Reisen, Gartenreisen, Musikreisen, Literaturreisen uvm.



Versichern mit Handschlagqualität

>35 Jahre kremstal insurance
>75 Jahre versichert Familie Weixlbaumer



- Generationen
- Vertrauen
- Erfahrung seit 1948

www.ki-vm.at



Bahn Bike Bad



Wer im Sommer nach Kirchdorf kommt, braucht eigentlich nur drei Dinge: Badehose, Hunger und gute Laune. Denn egal ob mit Bahn, Fahrrad oder Auto – das Kirchdorfer Freibad ist schnell erreicht und genau der richtige Platz für heiße Sommertage.

Besonders praktisch: Der Bahnhof liegt nur wenige Minuten vom Stadtzentrum entfernt. Von dort geht's gemütlich zu Fuß oder ganz entspannt mit dem Rad Richtung Freibad. Kein Parkplatzstress, kein Hitzestau – einfach aussteigen und ab ins kühle Nass.

Und auch für Radfahrer liegt Kirchdorf ziemlich ideal. Der beliebte

R10 beziehungsweise „Der sagenhafte Radweg“ führt mit seinen rund 63 Kilometern direkt an Kirchdorf vorbei. Dank eigenem Beschilderungs- und Leitsystem finden Radlerinnen und Radler bequem den Weg ins Zentrum – entweder für eine Abkühlung im Freibad oder um sich durch die Kirchdorfer Gastronomie zu kosten. Vom schnellen Eisbecher bis zum gemütlichen Gastgartenabend ist alles dabei.

Das Freibad selbst bleibt sowieso ein Sommerklassiker für die ganze Familie: große Liegewiesen, kühles Wasser, ordentlich Rutsch- und Springvergnügen und ein Badbufet, das vom Pommeshunger bis zum Eiskaffee ziemlich viele Som-

merprobleme lösen kann. Während die Kleinen plantschen, springen und tauchen, genießen die Großen Sonne, Schatten oder einfach einmal ein paar entspannte Stunden. Kirchdorf zeigt damit ziemlich lässig, wie gut Sommer, Freizeit, Bewegung und Genuss zusammenpassen können.



KONTAKT

Stadtkonzept Kirchdorf
 Bambergstraße 25
 4560 Kirchdorf
 E: office@kirchdorf.online
kirchdorf.online



Kirchdorf ließ die Sterne tanzen

Das Weihnachtsgewinnspiel mit den Kirchdorfer Sternen war auch diesmal ein voller Erfolg. Knapp 300 vollständig ausgefüllte Sternepässe wurden zur Verlosung eingereicht – das entspricht einem Einkaufswert von rund € 60.000,- in den teilnehmenden Betrieben. Besonders erfreulich: Viele Kundin-

nen und Kunden fragten aktiv nach den Sternen und sammelten mit Begeisterung mit. Verlost wurden unter anderem eine Drei-Tages-Reise von Weiermair Reisen, ein Standup-Paddle von Boards&More sowie zahlreiche Genuss- und Einkaufspreise.



Die digitalen Kanäle von Kirchdorf

Mit **kirchdorf.online** präsentiert sich die Stadt von ihrer digitalen Seite: Events, Blogbeiträge und aktuelle Themen aus Wirtschaft, Kultur, Sport, Jugend und Gesellschaft zeigen, was Kirchdorf bewegt. Hier gibt's laufend Neues, spannende Geschichten, Veranstaltungsupdates – frisch, nah und mit einem klaren Fokus auf das Miteinander.

Ergänzt wird dieses Angebot durch **kirchdorf.at**, die offizielle Webseite der Stadtgemeinde. Sie wurde technisch und visuell modernisiert, ist barrierefrei zugänglich und erfüllt sämtliche Informationspflichten.



KONTAKT
Stadtkonzept Kirchdorf
Bambergstraße 25
4560 Kirchdorf
office@kirchdorf.online
kirchdorf.online



werden
therapie & beratung

Praxisgemeinschaft werden Schlierbach

Raum für Entwicklung, Klarheit und neue Wege.

Psychotherapie · Bowen-Technik · Supervision · Coaching · Psychosoziale Beratung · Organisationsentwicklung

Besuchen Sie unsere Website und finden Sie die richtige Ansprechperson aus unserem Netzwerk.

www.werden.co.at
www.karin-scharl.at



Der frische Duft nach Tradition



Wenn es in Micheldorf frühmorgens nach frischem Brot, reschen Semmeln und handwerklicher Backkunst riecht, dann ist die Wahrscheinlichkeit ziemlich hoch, dass die Backstube H. Schwarz bereits seit Stunden in Betrieb ist. Und genau dieses „Backstube“ ist hier nicht einfach irgendein netter Name, sondern Programm.



Die Bäckerei Schwarz zählt heute zu den letzten traditionellen Backstuben im Großraum Micheldorf und Kirchdorf. Hier wird noch täglich gebacken, geknetet und gearbeitet – mit viel Erfahrung und dem Gespür dafür, wie gutes Brot und frisches Gebäck einfach schmecken sollen.

Der Familienbetrieb mit Sitz in Micheldorf und Filiale in Kirchdorf steht seit vielen Jahren für ehrliches Bäckerhandwerk und regionale Nahversorgung. Vom klassischen Schwarzbrot bis zum Frühstücksgebäck bekommt man hier frische

Ware direkt aus der Backstube – bodenständig, frisch und ohne viel Schnickschnack.

Besonders beliebt ist auch ein Service, der längst nicht mehr selbstverständlich ist: Die Backstube Schwarz hat sogar an Sonntagen bis kurz vor Mittag geöffnet. Das rettet so manches Frühstück oder den gemütlichen Sonntagsbrunch mit der Familie.

Auch die Filiale in Kirchdorf gehört längst zum Alltag vieler Menschen.

Schnell frisches Gebäck oder eine Schuljause holen – für viele Eltern morgens oft die Rettung, wenn zuhause die Zeit knapp wird.

Denn gutes Brot braucht keine große Show. Sondern Menschen, die ihr Handwerk verstehen – und eine echte Backstube.



KONTAKT
bäckerei-cafe schwarz
Hauptplatz 15, 4560 Kirchdorf
Tel: 07582 / 62134
E: backstube.schwarz@aon.at
W: backstubeschwarz.at

EIGENHEIM macht glücklich!

JETZT EIGENHEIM SICHERN Ihr neues Zuhause erwartet Sie.

KIRCHDORF | Gartenhausweg



Noch 4 freie Wohnungen:
1 Gartenwohnung oder 3 weitere im Obergeschoß mit Gebirgsblick!

- 🏡 Modern, komfortabel, durchdacht
- 🏡 Wohnflächen zwischen 72 m² - 117 m²
- 🏡 großzügige Balkone & Dachterrassen
- 🏡 inkl. PV-Anlage & Tiefgarage
- 🏡 inkl. 2 KFZ-Stellplätzen

BAD HALL | Neubauprojekt

- 🏡 1 Gebäude mit 13 Wohneinheiten
- 🏡 Wohnflächen zwischen 59 m² - 104 m²
- 🏡 inkl. Gärten, Balkonen, Terrassen
- 🏡 Barrierefrei samt Tiefgarage & Lift

JETZT INFORMIEREN

Weitere WOHNBAU-PROJEKTE & Grundstücke gleich anfragen!

NEUWOG Immobilien

Kirchengasse 4 4501 Neuhofen
Tel. 07227 200 53 info@neuwog.at
www.neuwog.at

Wir suchen... TOP-LAGEN für TOP - Immobilien

Grundstücke in allen Größen - Zinshäuser - Bebaute Liegenschaften

Eigentumswohnungen - Zweifamilienhäuser - Grundstücke - Bewertung - Makler - Gebäudezertifizierung - Gutachten - Abbruch - Gewerbebau - Sanierung




ECCO OFFROAD
HERREN 120€



ECCO OFFROAD
HERREN 120€



ECCO OFFROAD
HERREN 120€



ECCO OFFROAD
DAMEN 120€



ECCO OFFROAD
DAMEN 120€



ECCO OFFROAD
DAMEN 120€

FEIERN SIE MIT UNS 20 JAHRE ECCO OFFROAD SANDALE

Seit 20 Jahren steht die ECCO Offroad Sandale für echtes Abenteuer. Anatomischer Halt, spürbare Dämpfung und zuverlässiger Grip machen sie zum perfekten Begleiter auf jedem Terrain. Ein Klassiker, gemacht für Bewegung und gebaut für Komfort.

Besuchen Sie uns im Store und finden Sie Ihre ECCO Offroad Sandale.

4560 Kirchdorf a. d. Krems

Rathausplatz 4
T. +43 (0)7582 62165 3

4540 Bad Hall

Hauptplatz 25
T. +43 (0)7258 4949

www.hochhauser-schuhe.at

hochhauser
schuhe
ein wohltuender schritt

Kühler schlafen, besser regenerieren!

Jetzt, wo die Temperaturen spürbar nach oben klettern, wächst die Vorfreude auf sonnige Tage und laue Sommer Nächte. Die Pläne sind groß, die Abende lang – und die Nächte oft ein wenig kurz. Umso wichtiger ist es, die Schlafqualität bewusst zu unterstützen und auf luftig-leichte Sommerbetten umzusteigen, die auch in warmen Nächten für erholsamen Schlaf sorgen.

Natürliche Materialien bringen dabei wohltuende Frische ins Schlafzimmer. **Leinen gilt längst als echtes Sommer-Must-have:** Es wirkt angenehm kühlend, ist atmungsaktiv und nimmt Feuchtigkeit rasch auf, ohne sich schwer oder klamm anzufühlen. Sommerbetten mit Leinenfüllung überzeugen nicht nur durch ihre kühlende Wirkung, sondern auch durch ihre unkomplizierte Pflege. Leinenbettwäsche sorgt zusätzlich für ein frisches, leichtes Schlafgefühl. Auch Tencel – eine nach-

haltige Faser aus Holz – begeistert mit temperaturausgleichenden Eigenschaften und einem besonders weichen Griff.

Bei Betten Ammerer erwartet Schlaflihaberinnen und Schlaflihaber eine feine Auswahl an hochwertigen Sommerbetten, kühlenden Unterbetten aus Leinen, Polstern mit innovativem Kühlvlies sowie edlen Kissenbezügen aus feinsten Maulbeerseide.

Gerade Seide gilt als echter Beauty-Favorit: Die luxuriös glatte Oberfläche reduziert Reibung und schont damit Haut und Haare über Nacht. **Das Ergebnis sind weniger Haarbruch, sichtbar weniger Frizz** und ein geschmeidigeres Hautgefühl am Morgen. Gleichzeitig entzieht Seide der Haut deutlich weniger Feuchtigkeit als herkömmliche Materialien –

ideal, um die natürliche Balance zu bewahren. Nach einem sonnigen Tag fühlt sich das kühlende, zarte Material auf der Haut fast wie eine kleine nächtliche Spa-Auszeit an.

Die persönliche Fachberatung bei Betten Ammerer unterstützt dabei, das perfekte Sommerbett zu finden – individuell abgestimmt auf Bedürfnisse, Schlafgewohnheiten und Stil. Denn erholsamer Schlaf ist weit mehr als Luxus: Er ist die Grundlage für Wohlbefinden, Ausstrahlung und Regeneration – besonders in der schönsten Zeit des Jahres.



KONTAKT

Betten Ammerer
Hauptplatz 21
4560 Kirchdorf an der Krems
T 07582 62155
ammerer.com





Die beste Erfindung seit es Sommer gibt

Sobald in Kirchdorf die Temperaturen nach oben klettern, werden die Gastgärten wieder zu den wohl beliebtesten Plätzen der Stadt. Und davon gibt's erfreulicherweise mehr als genug.

Nachtgastronomieangebot, das sich für eine Bezirksstadt mehr als sehen lassen kann. Das Schönste daran: Hier sitzen Studentinnen neben Stammtischen, Akademi-

ker neben Holzfällern und Nachteulen neben Frühaufstehern. In Kirchdorfs Gastgärten ist meistens mehr miteinander als nebeneinander.

Ob gemütliches Mittagessen, schneller Kaffee, Aperol am Nachmittag oder lange Sommerabende bis weit nach Sonnenuntergang – Kirchdorf kann Gastgarten.

Vom komplett neu gestalteten Gastgarten beim Griechen mit mediterranem Flair über „illi & der Bär“ bis zur gehobeneren Küche bei V&C reicht die kulinarische Bandbreite quer durch die Innenstadt. Wer lieber entspannt mitten in der Fußgängerzone sitzen, plaudern, essen und auch später noch gemütlich etwas trinken möchte, landet früher oder später sowieso bei Schöllis Wirtshaus.

Und wenn der Abend langsam in die Nacht übergeht, wird die Kirchdorfer Passage zur legendären Gastromeile. Mit Café-Bar Hildegard, Mains-trett und Tartuffel hat Kirchdorf ein



und Innovation miteinander verbindet – ohne dabei die eigenen Wurzeln aus den Augen zu verlieren.

Denn Stillstand war bei Öllinger noch nie wirklich ein Thema. Deshalb wurde auch 2025 wieder kräftig weiterentwickelt. Mit der Erweiterung des Geschäftslokals im ersten Stock entstand nicht nur ein exklusiver Schauraum, sondern auch deutlich mehr Platz für die hauseigene Goldschmiede. Drei fixe Arbeitsplätze

bieten nun noch bessere Möglichkeiten für präzises Handwerk, Reparaturen und individuelle Anfertigungen.

Auch die Ehering-Lounge wurde erweitert. Zwei eigene Beratungsplätze sorgen dafür, dass sich Paare bei der Auswahl ihrer Ringe Zeit nehmen können – in entspannter Atmosphäre und ohne Hektik. Schließlich kauft man Eheringe nicht zwischen Tür und Angel.

Mittlerweile zählt Juwelier Öllinger oberösterreichweit zu den führenden Anbietern im Bereich Eheringe. Über 2.500 Musterpaare stehen zur Anprobe bereit – eine Auswahl, bei der man ruhig ein bisschen länger schauen darf. Ergänzt wird das Angebot durch einen modernen Online-Konfigurator, mit dem sich individuelle Designs bereits vorab virtuell gestalten lassen.

Hinter dem Unternehmen steht ein engagiertes Team aus erfahrenen Fachkräften und motivierten Mitarbeiterinnen und Mitarbeitern, die ihr Handwerk verstehen und gleichzeitig ein gutes Gespür für moderne Trends mitbringen.

Und genau diese Mischung macht den Erfolg von Öllinger seit vielen Jahren aus: traditionelle Handwerkskunst, moderne Ideen und ein Familienbetrieb, der sich laufend weiterentwickelt.

Tradition trifft Innovation!

Familienbetrieb in vierter Generation verbindet traditionelle Handwerkskunst mit modernen Ideen und setzt dabei laufend neue Maßstäbe.

Seit vier Generationen steht Juwelier Thomas Öllinger für Verlässlichkeit, Qualität und echtes Handwerk. Was einst als klassischer Familienbetrieb begann, hat sich über die Jahre zu einem modernen Unternehmen entwickelt, das Tradition



KONTAKT
 Juwelier Thomas Öllinger
 Hauptplatz 2, 4560 Kirchdorf
 T: +43 7582 81312
 E: service@juwelier-oellinger.at
 juwelier-oellinger.at

R10: Kremstalradweg mit perfektem Zwischenstopp

Der Kremstalradweg R10 – auch „Der sagenhafte Radweg“ genannt – führt auf 63 Kilometern durch das idyllische Kremstal und direkt an Kirchdorf vorbei. Besonders lohnenswert ist ein Zwischenstopp in Kirchdorf an der Krems: Die Bezirkshauptstadt überrascht mit gemütlichen Cafés, regionaler Gastronomie, kleinen Geschäften und ihrer entspannten Atmosphäre.



Tourismusinformation Steyr
Stadtplatz 27 | 4400 Steyr | Austria
www.360alpenland.com

KIRCHDORF
Das Herz der Voralpen

Kultur
Genuss
Erleben

Kirchdorf - überraschend großartig

Willkommen in Kirchdorf, dem charmanten „Herz der Voralpen“. Genießen Sie die idyllische Lage und die reiche Geschichte dieser bezaubernden Stadt. Erleben Sie:

- 1) Gemütliche Cafés und vielfältige Restaurants mit regionalen Schmankerln.
- 2) Lebendige Wochenmärkte am Montag und Freitag, perfekt für Liebhaber lokaler Produkte.
- 3) Ein pulsierendes kulturelles Leben mit regelmäßigen Festen und Konzerten.

Kirchdorf, die kleinste Bezirkshauptstadt Österreichs, ist mit rund 1800 Einwohnern pro Quadratkilometer eine lebhaft kleine Stadt.

Besuchen Sie uns und erleben Sie, wie Tradition und moderne Lebensart hier aufeinandertreffen. Jeder Besuch wird ein unvergessliches Erlebnis.

Code Scannen und ins Zentrum von Kirchdorf navigieren

www.kirchdorf.online

IMPRESSUM **Herausgeber:** Stadtkonzept Kirchdorf, Bambergstraße 25, 4560 Kirchdorf an der Krems, office@kirchdorf.online, kirchdorf.online / **Druck & Verteilung:** Die Auflage beträgt ca. 36.000 Stück plus Überdruck und wird bei Druck Radin, Innsbruck gedruckt und als Beilage der Bezirksrundschau Kirchdorf verteilt / **Redaktion, Text & Gestaltung:** brandshifft.at, Armin Ramsbner / **Zweck des Magazins:** Es dient der öffentlichen Information im Bezirk Kirchdorf zu Gesellschaft, Tourismus, Handel und Wirtschaft / **Bildquellen:** Thomas Brunner, Armin Ramsbner, Siegfried Pramhas, Freepik, Envato, Shutterstock / **Verantwortlich für den Inhalt gemäß § 55 Abs. 2 RStV:** Redaktionsteam Stadtkonzept Kirchdorf, Bambergstraße 25, 4560 Kirchdorf an der Krems, office@kirchdorf.online / **Haftungshinweis:** Trotz sorgfältiger inhaltlicher Kontrolle übernehmen wir keine Haftung für die Inhalte von bezahlten Einschaltungen.

